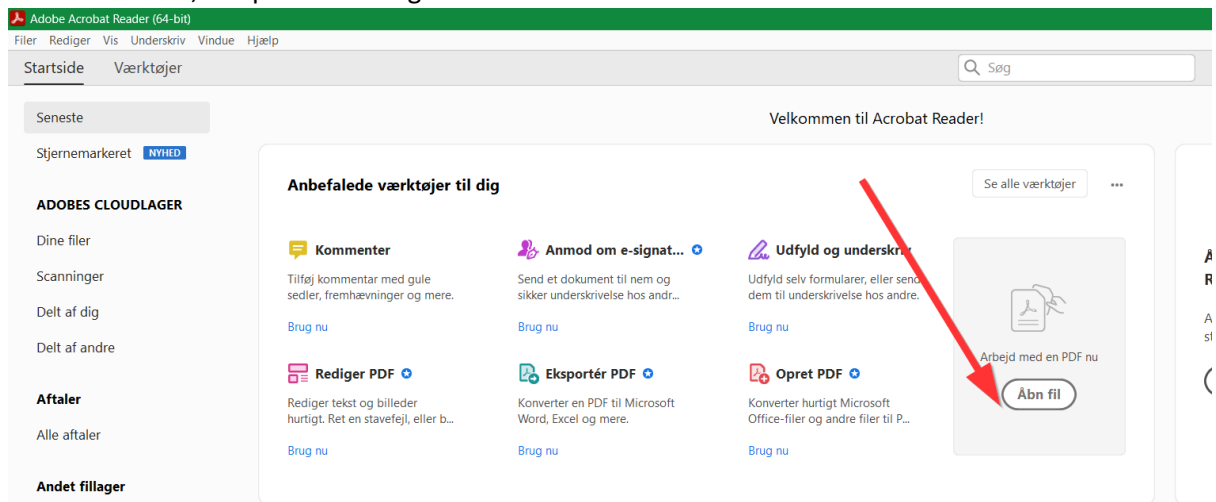


# Sådan printer du "Bridge Huskelisten"

For at folderen kan foldes på den rigtige måde, skal den printes uden marginer, horisontalt og på begge sider. Det kan de fleste PDF Readers. Men man skal tilpasse printet.

Følgende er vist for Adobe Acrobat Reader til en PC. Andre programmer som Foxit PDF reader kan også fint gøre det.

1. Download pdf versionen af "Bridge Huskelisten" til din pc
2. Har du ikke installeret Adobe Acrobat Reader, så download programmet her <https://get.adobe.com/dk/reader/> og installer det
3. Åben Readeren, klik på "Åbn fil" og find huskelisten



#### 4. Nu skulle det meget gerne se nogenlunde sådan ud

PowerPoint-præsentation - Adobe Acrobat Reader (64-bit)

Filer Rediger Vis Underskriv Vindue Hjælp

Startside Værktøjer PowerPoint-præsen... x

1 / 2 82,4%

Filen angiver at overholde PDF/A-standarden og er blevet åbnet som skrivebeskyttet for at forhindre ændringer. Aktiver redigering

### INDMELDINGER

**Farveindmelding:**

- På 1 trinnet: Viser 8+ HP og 5+ fv
- På 2 trinnet: Viser 10+ HP og 6+ fv
- Især efter spærre-meldinger: Viser 12+ HP og 5+ fv

**Svar på makkers indmelding med støtte:**

- 6-9 HTP: Støt makker et trin
- 10-12 HTP: Spring i makkers farve
- 12-15 HTP: Meld såvidt muligt udgang (evt. sans)

**Svar på makkers indmelding uden støtte**

Meld som regel pas  
10+ HP og egen 5fv: Meld ny farve  
Jo lavere styrke, jo mere tolerance bør du have for makkers farve. Ny farve fra "fortsætter" er RK (=Runde Krav) med mindre fortsætter har passet i første runde.

Med hold i modstandernes farve - meld sans afhængig af styrken

- Ca. 8-11 HP: 1 UT
- Ca. 12-13 HP: 2 UT
- Ca. 14-16 HP: 3 UT

Mindre strikke krav til fordeling end åbning 1UT.

**Sansindmelding**

1UT viser 15-17 HP og hold i modpartens farve(r). Ved spærreåbninger fra modpart kan meldes sans billigst muligt med hold og 16+HP. Sans-system kan bruges i begge tilfælde.

**SPÆRREMELDINGER (ej 2♣)**

Point krav: 6-11HP, og kan meldes både som åbning og indmelding. Meldetrin afhænger af farvelængde:

- 6fv på 2-trinnet
- 7fv på 3-trinnet, osv.

Ofte skal man passe til makkers spærremeldinger med mindre du har god støtte (videre spær) eller mange point (udgangsforsøg). Ny farve fra makker til spærrehånden er RK (Runde Krav) med mindre, der er meldt pas i første runde.

Side 5

### MODSPIL

- Har makker meldt en farve – spil ud i den
- Nedprioriter farver meldt af modstanderne med mindre....

**Mulige udspil**

- Inviter med udspil af et lavt kort fra en honnør, eks. K 9 8 7 2
- Spil et højt kort i farven hvis du ikke har en honnør, eks. 9 8 7
- Spil en singleton ud, imod en trumfkontrakt
- Spil den højeste honnør ud hvis du har en honnørsekvens, eks.:  
D B 7 3  
B T 7 3  
I 9 7 3 (10'eren er også en slags honnør)  
E K 9 8 7

Det er kun i specielle tilfælde en god ide at spille et es, hvis man ikke har kongen! "Esser skal bruges til at tage damer og konger med". I trumfkontrakter er det en dårlig ide at spille en lille fra et es, eks., E 9 8 3

**Hvad skal jeg lægge til makkers udspil?**

- Lille kort viser interesse i farven – "kald" til farven
- Højt kort afviser farven

**Hvornår kalder og afviser du?**

- På makkers honnør udspil
- Når du ikke kan bekende, og derfor skal kaste af

**Spil lavt til i 2. hånd og højt i tredje hånd!**

**Dæk generelt honnører – dog med undtagelser!**

Version 2023.04.05a Side 6

### BRIDGE HUSKELISTE NYBEGYNDERKURSUS

Samarbejde mellem klubber i Ballerup området.

**ÅBNERNS 1. MELDING**

- Majorfarver: spar og hjerter og minorfarver: ruder og klør
- Meld dine 4fv nedefra og dine 5fv oppefra
- En åbning med 1 i farve viser 12-21 HP
- Åbningen 1UT viser 15-17 HP og jævn fordeling
- Åbningen 2UT viser 20-21 HP og jævn fordeling (Jævn fordeling har aldrig en singleton, og max en doubleton)

**Åbningen 2♣!** viser en *kravhånd* (mindst 22HP).

- Svar 2♣/2♥ med 5+fv og 5+HP ellers relæ 2♥!
- Efter 2♥ i kan åbner melde følgende:
  - 2UT/3UT/4UT hhv: 22-24/25-27/28-29 HP (osv)
- Svare kan bruge sans-system.
- Farvemelding: Mindst en 5fv. Svaret 'sans billigst muligt' er en afmelding.

**OPLYSNINGDOBLING**

Oplysningsdobling kræver 12+ HP og mindst 3fv i umeldte farver. Svaremeldinger:

- Farve billigst muligt: 0-8 HP
- Spring i farve: 9-12 HP (mindst en 4fv)
- Spring til 3 i farve: 9-12 HP (mindst en 5fv)
- Spring til 4 i major farve: 13-15 HP (mindst en 5fv)
- 1UT: 6-9 HP, hold i fjendens farve
- 2UT: 10-12 HP, hold i fjendens farve
- 3UT: 13-15 HP, hold i fjendens farve

DBL + efterfølgende melding af ny farve/sans = Stærk oplysningsdobling, som viser 18+ HP og hhv 5+fv/hold fjendens farve.

Side 1

#### 5. Klik på print ikonen

PowerPoint-præsentation - Adobe Acrobat Reader (64-bit)

Filer Rediger Vis Underskriv Vindue Hjælp

Startside Værktøjer PowerPoint-præsen... x

1 / 2

Filen angiver at overholde PDF/A-standarden og er blevet åbnet som skrivebeskyttet for at forhindre ændringer.

### INDMELDINGER

**Farveindmelding:**

- På 1 trinnet: Viser 8+ HP og 5+ fv
- På 2 trinnet: Viser 10+ HP og 6+ fv
- Især efter spærre-meldinger: Viser 12+ HP og 5+ fv

**Svar på makkers indmelding med støtte:**

- 6-9 HTP: Støt makker et trin
- 10-12 HTP: Spring i makkers farve
- 12-15 HTP: Meld såvidt muligt udgang (evt. sans)

### MODSPIL

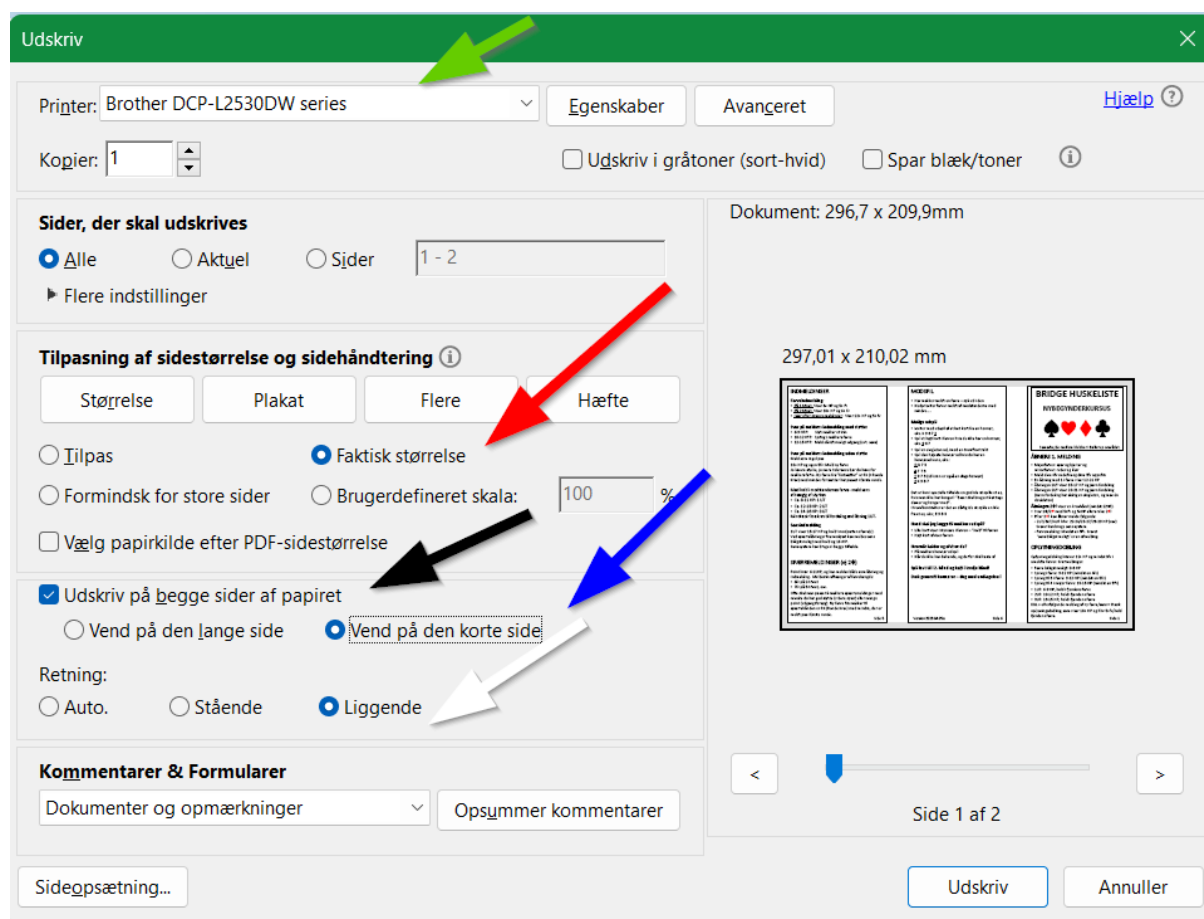
- Har makker meldt en farve – spil ud i den
- Nedprioriter farver meldt af modstanderne med mindre....

**Mulige udspil**

- Inviter med udspil af et lavt kort fra en honnør, eks. K 9 8 7 2
- Spil et højt kort i farven hvis du ikke har en honnør, eks. 9 8 7

## 6. Nu skal du opsætte printet

1. Vælg din printer (grøn pil)
2. Vælg "Faktisk størrelse" (rød pil)
3. Vælg udskrive på begge sider (sort)
4. Vend på den korte side (blå)
5. Liggende (hvid)
6. Klik på "Udskriv"



## 7. Driller det så skrive til mig [jesper@ahlers.dk](mailto:jesper@ahlers.dk)